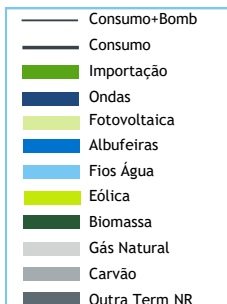


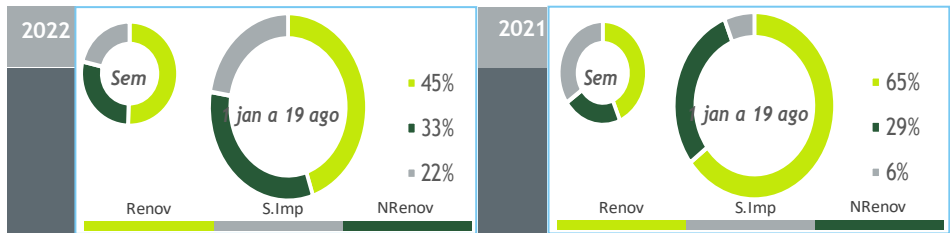
valores provisórios



BALANÇO DE PRODUÇÃO

13 AGO a 19 AGO

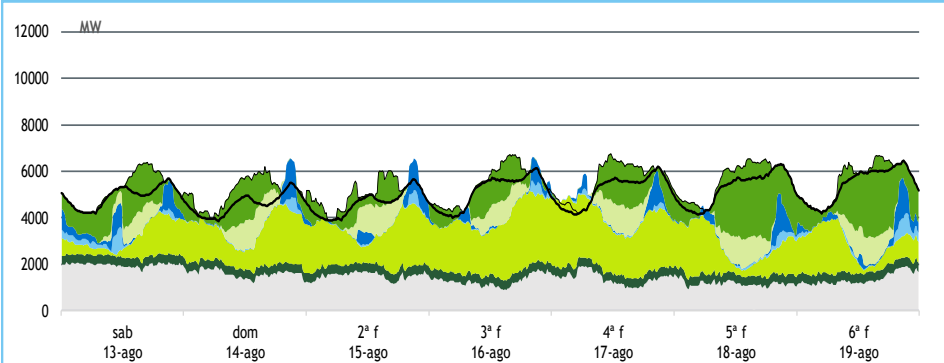
[GWh]	SEMANA 33		ANO	
	2022	22-21	2022	22/21
CONSUMO	858	-42	32 174	3.4%
<i>corrigido temperatura</i>	845	-50	32 195	2.9%
PRODUÇÃO TOTAL	717	93	26 608	-13%
TÉRMICA	313	46	12 879	13%
HIDRÁULICA	59	-61	4 318	-57%
EÓLICA	277	90	7 673	-3%
FOTOVOLTAICA	68	19	1 737	59%
SALDO IMPORTADOR	186	-133	7 315	283%
BOMBAGEM	44	2	1 749	41%
POTÊNCIA MÁXIMA [MW]				
CONSUMO	6 466	-71	8 595	-13%
dia/mês/hora	19/08 20.45		26/01 19.30	
PRODUÇÃO	6 625	-520	11 082	-6%
dia/mês/hora	16/08 20.15		05/01 17.45	



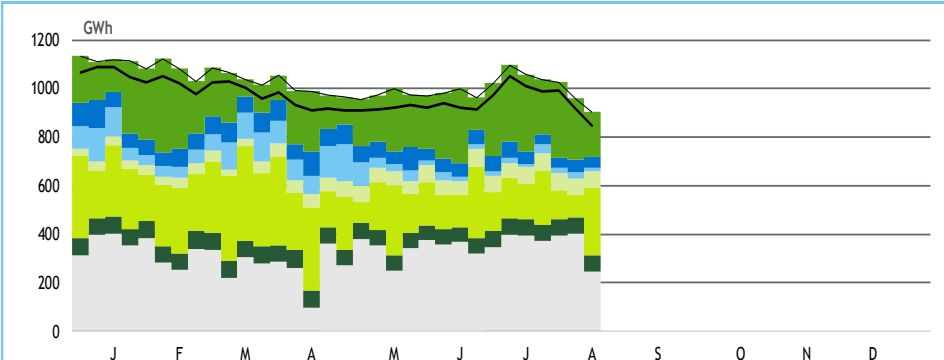
HIDRAULICIDADE

AFLUÊNCIA SEMANAL [GWh]	2022	2021	Regime Médio
TOTAL	17	59	39
FIOS DE ÁGUA	15	54	31
ALBUFEIRAS	-1	2	4
MINI-HÍDRICAS (produção)	3	3	3
ARMAZENAMENTO [GWh (% do máximo)]	867 (27%)	1 873 (59%)	1 939 (61%)

DIAGRAMAS DE CARGA



REPARTIÇÃO DA PRODUÇÃO



Valores referidos à Produção líquida

PRODUÇÃO [GWh]

SEMANA 33

ANO

	sab	dom	2ª f	3ª f	4ª f	5ª f	6ª f	2022	22/21	2022	22/21
CONSUMO	119	113	112	125	128	130	131	858	-4.6%	32 174	3.4%
Produção Renovável	45	63	66	77	79	56	55	441	10%	14 648	-28%
Albufeiras	4	2	2	0	1	1	3	13	-68%	988	-70%
Fios de Água	4	1	1	1	1	2	3	14	-73%	1 689	-66%
Mini Hídricas	0	0	0	0	0	0	0	3	-22%	359	-56%
Eólica	20	39	43	57	57	32	29	277	48%	7 673	-3%
Biomassa	9	9	9	10	9	9	10	66	-2%	2 203	2%
Fotovoltaica	7	11	10	8	10	11	10	68	39%	1 737	59%
Ondas	-	-	-	-	-	-	-	-	-	-	-
Produção não Renovável	47	38	36	31	34	28	33	247	24%	10 677	16%
Gás Natural - Ciclo Combinado	41	32	30	25	28	22	27	204	65%	8 972	50%
Gás Natural - Cogeração	5	5	6	6	5	5	5	38	-44%	1 586	-38%
Outra Térmica	1	1	1	1	1	1	1	5	3%	118	-21%
Saldo Importador	28	19	14	19	17	46	42	186	-42%	7 315	283%
Importação (Comercial)	35	30	21	26	25	53	44	234	-31%	8 679	70%
Exportação (Comercial)	7	11	7	7	8	6	2	48	108%	1 368	-57%
Produção por Bombagem	5	3	5	4	4	4	5	28	27%	1 283	29%
Consumo em Bombagem	6	10	8	6	6	4	4	44	5%	1 749	41%

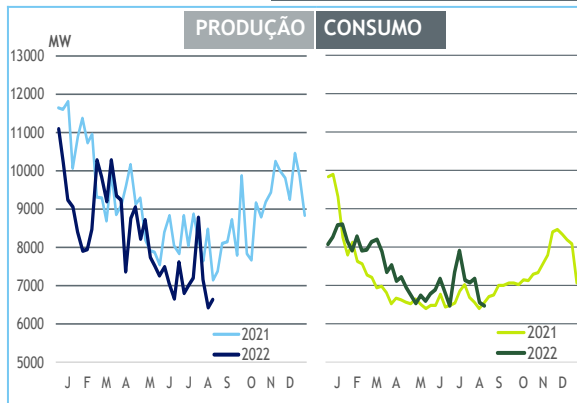
POTÊNCIA MÁXIMA [MW]

SEMANA 33

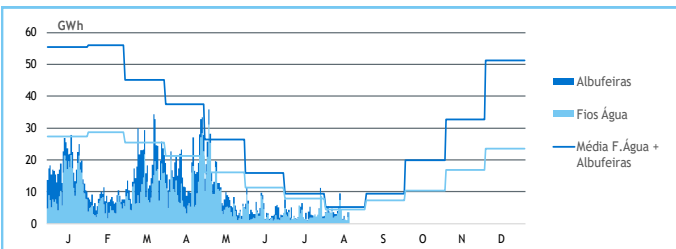
ANO

	2022	22-21	2022	22/21
CONSUMO	6 466	-71	8 595	-13%
PRODUÇÃO	6 625	-520	11 082	-6%
Hídrica	2 506	-968	4 710	-17%
Mini-Hídrica	29	-6	249	-34%
Eólica	3 223	340	4 785	2%
Biomassa	427	-6	458	4%
Fotovoltaica	1 261	386	1 261	43%
Ondas	-	-	-	-
Gás Natural - Ciclo Combinado	1 846	-588	3 168	-15%
Gás Natural - Cogeração	264	-234	427	-36%
Outra Térmica	30	-2	32	-8%
Importação	3 493	-406	4 799	5%
Exportação	1 552	841	3 658	-6%

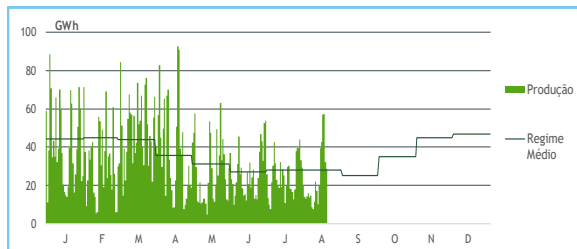
PONTAS SEMANAIS



AFLUÊNCIAS DIÁRIAS



EÓLICA DIÁRIA



HIDRAULICIDADE [GWh]

	sab	dom	2ª f	3ª f	4ª f	5ª f	6ª f	Total
AFLUÊNCIA	3	1	2	0	1	4	3	14
Fios de Água	4	1	1	1	1	2	3	15
Albufeiras	-1	0	1	-2	0	2	0	-1
DESCARREGAMENTOS	0	0	0	0	0	0	0	1
ARMAZENAMENTO	871	874	875	873	873	872	867	

ARMAZENAMENTO

