

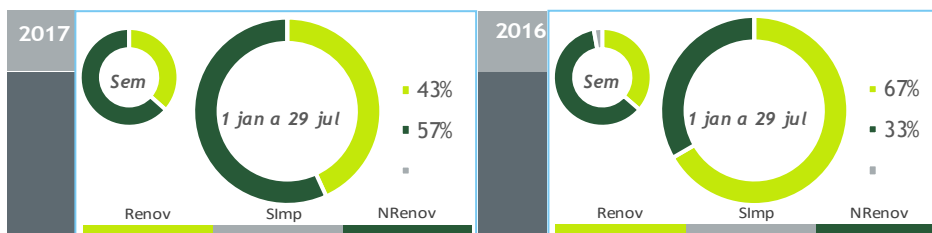
valores provisórios



BALANÇO DE PRODUÇÃO

23 JUL a 29 JUL

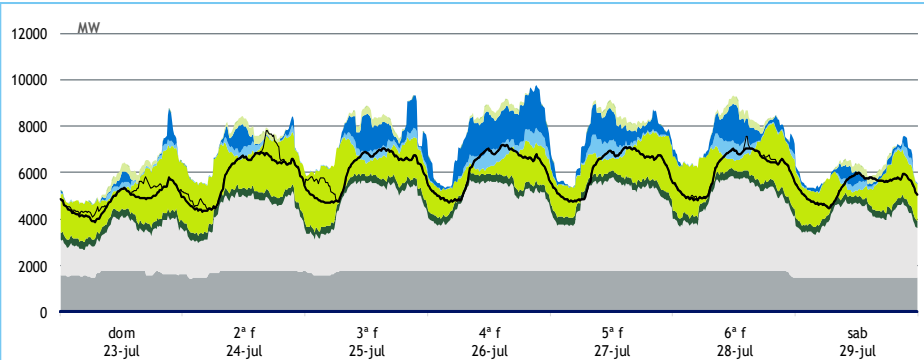
[GWh]	SEMANA 30		ANO	
	2017	17-16	2017	17/16
CONSUMO	971	-17	28 733	0.2%
<i>corrigido temperatura</i>	981	19	28 808	0.3%
PRODUÇÃO TOTAL	1 210	234	32 198	-5%
TÉRMICA	815	156	19 339	55%
HIDRÁULICA	117	-37	5 190	-60%
EÓLICA	257	115	7 181	-7%
FOTOVOLTAICA	22	0	488	6%
SALDO IMPORTADOR	-225	-253	-2 163	-49%
BOMBAGEM	14	-2	1 301	55%
POTÊNCIA MÁXIMA [MW]				
CONSUMO	7 211	-116	8 770	8%
dia/mês/hora	26/07 14.30		19/01 19.45	
PRODUÇÃO	9 793	1913	11 369	-1%
dia/mês/hora	26/07 21.15		02/01 19.30	



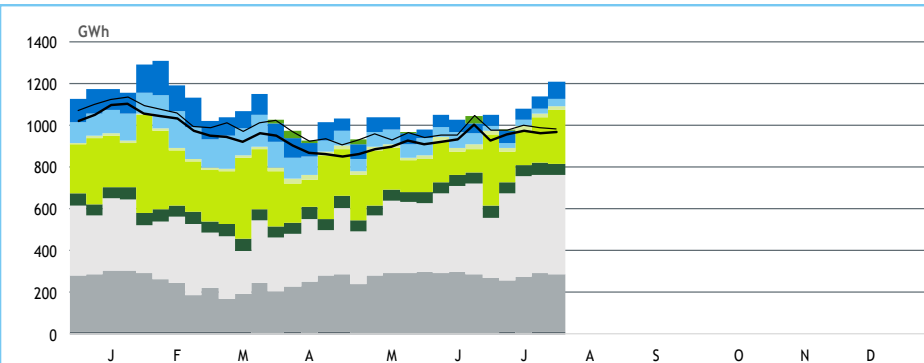
HIDRAULICIDADE

AFLUÊNCIA SEMANAL [GWh]	2017	2016	Regime Médio
TOTAL	26	71	72
FIOS DE ÁGUA	31	62	58
ALBUFEIRAS	-8	4	8
MINI-HÍDRICAS (produção)	4	5	6
ARMAZENAMENTO [GWh (% do máximo)]	1 877 (59%)	2 407 (75%)	2 057 (64%)

DIAGRAMAS DE CARGA



REPARTIÇÃO DA PRODUÇÃO



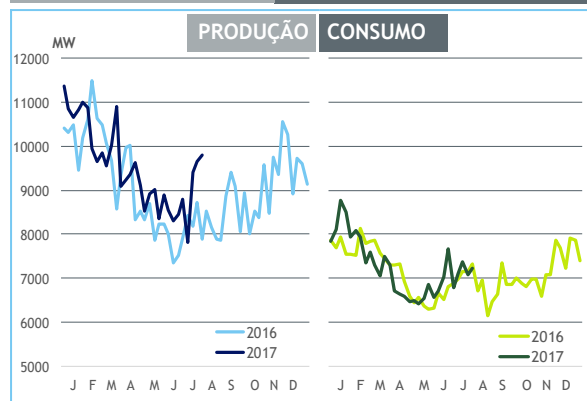
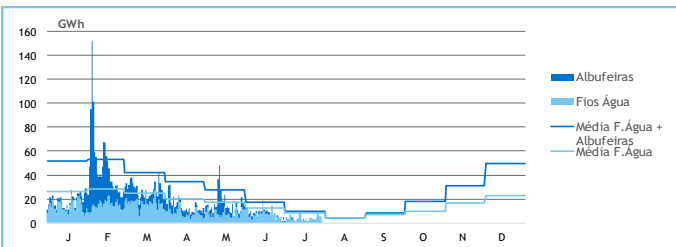
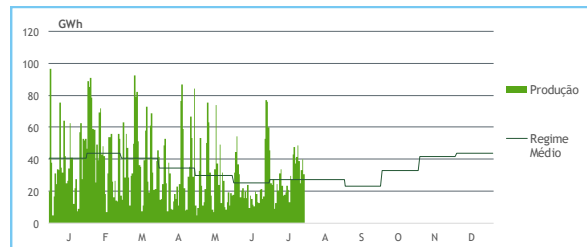
Valores referidos à Produção líquida

PRODUÇÃO [GWh]
SEMANA 30
ANO

	dom	2ª f	3ª f	4ª f	5ª f	6ª f	sab	2017	17/16	2017	17/16
CONSUMO	115	140	145	147	147	147	129	971	-1.7%	28 733	0.2%
Produção Renovável	55	64	66	72	64	68	49	438	22%	13 455	-39%
Albufeiras	0	1	11	27	14	11	6	70	-6%	1 449	-70%
Fios de Água	2	3	5	9	6	6	2	32	-48%	2 180	-66%
Mini Hídricas	0	1	0	1	0	0	0	4	-32%	520	-56%
Eólica	41	49	39	25	33	40	31	257	81%	7 181	-7%
Biomassa	8	8	8	8	8	8	7	54	-3%	1 638	12%
Fotovoltaica	3	3	3	3	3	3	3	22	2%	488	6%
Ondas	0	0	0	0	0	0	0	0	-	0	-
Produção não Renovável	83	105	115	119	120	119	99	761	26%	17 701	61%
Carvão	39	40	41	42	42	42	35	282	1%	7 707	36%
Gás Natural - Ciclo Combinado	35	51	61	63	64	63	54	391	65%	7 420	175%
Gás Natural - Cogeração	8	12	12	13	13	13	10	81	1%	2 398	-2%
Outra Térmica	1	1	1	1	1	1	1	6	-7%	176	-11%
Saldo Importador	-22	-28	-35	-44	-37	-40	-19	-225	-/+	-2 163	-49%
Importação (Comercial)	0	2	0	0	0	0	0	2	-97%	1 570	97%
Exportação (Comercial)	22	29	35	44	37	40	20	226	459%	3 732	-25%
Produção por Bombagem	4	3	3	0	0	1	0	11	-12%	1 042	56%
Consumo em Bombagem	4	4	4	0	0	1	0	14	-12%	1 301	55%

POTÊNCIA MÁXIMA [MW]
SEMANA 30
ANO

	2017	17-16	2017	17/16
CONSUMO	7 211	-116	8 770	8%
PRODUÇÃO	9 793	1 913	11 369	-1%
Hídrica	2 461	-125	4 626	-11%
Mini-Hídrica	43	-37	343	-4%
Eólica	2 788	349	4 532	2%
Biomassa	348	-8	374	3%
Fotovoltaica	366	10	390	-1%
Ondas	0	0	0	-
Carvão	1 761	0	1 766	0%
Gás Natural - Ciclo Combinado	3 457	690	3 457	13%
Gás Natural - Cogeração	618	1	646	-5%
Outra Térmica	43	0	44	-11%
Importação	0	-1 910	2 753	19%
Exportação	3 026	1 640	3 643	3%

PONTAS SEMANAIS

AFLUÊNCIAS DIÁRIAS

EÓLICA DIÁRIA

HIDRAULICIDADE [GWh]

	dom	2ª f	3ª f	4ª f	5ª f	6ª f	sab	Total
AFLUÊNCIA	2	2	2	9	4	3	1	23
Fios de Água	2	3	5	8	6	5	2	31
Albufeiras	0	-1	-2	1	-2	-3	-1	-8
DESCARREGAMENTOS	0	0	0	0	0	0	0	1
ARMAZENAMENTO	1 959	1 956	1 943	1 915	1 898	1 884	1 877	

ARMAZENAMENTO
