

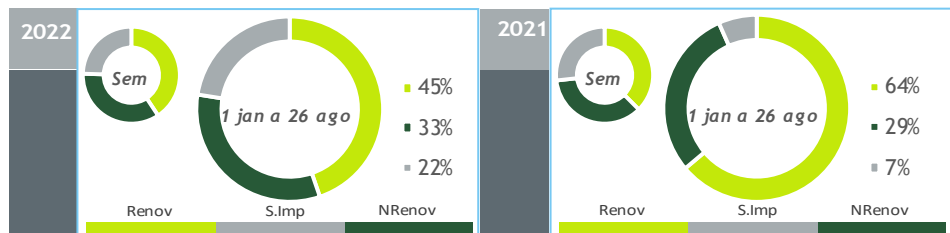
valores provisórios

- Consumo+Bomb
- Consumo
- Importação
- Ondas
- Fotovoltaica
- Albufeiras
- Fios Água
- Eólica
- Biomassa
- Gás Natural
- Carvão
- Outra Term NR

#### BALANÇO DE PRODUÇÃO

20 AGO a 26 AGO

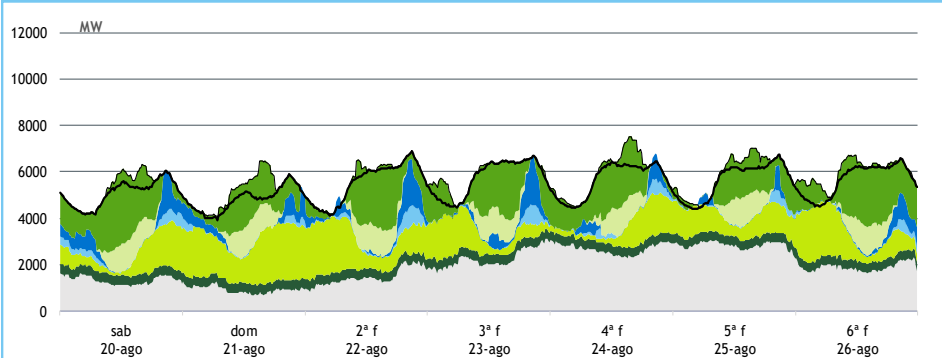
[GWh]	SEMANA 34		ANO	
	2022	22-21	2022	22/21
CONSUMO	920	23	33 088	3.4%
<i>corrigido temperatura</i>	903	5	33 097	2.9%
PRODUÇÃO TOTAL	725	49	27 333	-12%
TÉRMICA	390	4	13 270	13%
HIDRÁULICA	71	-34	4 389	-57%
EÓLICA	197	59	7 870	-2%
FOTOVOLTAICA	67	21	1 803	58%
SALDO IMPORTADOR	226	-12	7 541	251%
BOMBAGEM	31	14	1 785	42%
POTÊNCIA MÁXIMA [MW]				
CONSUMO	6 897	199	8 595	-13%
dia/mês/hora	22/08 20.45		26/01 19.30	
PRODUÇÃO	6 780	-587	11 082	-6%
dia/mês/hora	24/08 20.30		05/01 17.45	



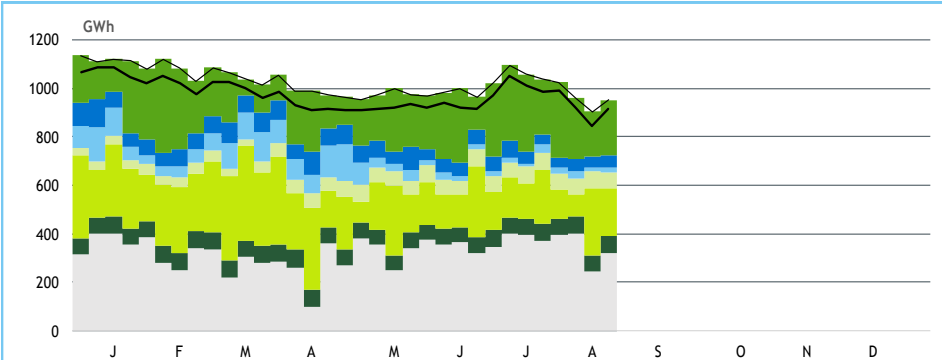
#### HIDRAULICIDADE

AFLUÊNCIA SEMANAL [GWh]	2022	2021	Regime Médio
TOTAL	27	56	39
FIOS DE ÁGUA	19	50	31
ALBUFEIRAS	5	2	4
MINI-HÍDRICAS (produção)	3	3	3
ARMAZENAMENTO [GWh (% do máximo)]	845 (26%)	1 833 (57%)	1 901 (60%)

#### DIAGRAMAS DE CARGA



#### REPARTIÇÃO DA PRODUÇÃO



Valores referidos à Produção líquida

PRODUÇÃO [GWh]

SEMANA 34

ANO

	sab	dom	2ª f	3ª f	4ª f	5ª f	6ª f	2022	22/21	2022	22/21
<b>CONSUMO</b>	<b>122</b>	<b>117</b>	<b>133</b>	<b>139</b>	<b>136</b>	<b>136</b>	<b>138</b>	<b>920</b>	<b>2.6%</b>	<b>33 088</b>	<b>3.4%</b>
<b>Produção Renovável</b>	<b>50</b>	<b>72</b>	<b>63</b>	<b>50</b>	<b>40</b>	<b>46</b>	<b>53</b>	<b>375</b>	<b>12%</b>	<b>15 023</b>	<b>-27%</b>
Albufeiras	5	3	4	5	1	0	2	20	-31%	1 008	-70%
Fios de Água	4	2	4	3	3	2	2	19	-62%	1 708	-66%
Mini Hídricas	0	0	0	0	0	0	0	3	-22%	361	-56%
Eólica	21	46	35	23	18	25	30	197	43%	7 870	-2%
Biomassa	10	10	10	10	10	10	10	69	2%	2 272	2%
Fotovoltaica	10	11	10	9	9	9	9	67	46%	1 803	58%
Ondas	-	-	-	-	-	-	-	-	-	-	-
<b>Produção não Renovável</b>	<b>32</b>	<b>22</b>	<b>35</b>	<b>54</b>	<b>64</b>	<b>68</b>	<b>45</b>	<b>321</b>	<b>1%</b>	<b>10 998</b>	<b>16%</b>
Gás Natural - Ciclo Combinado	26	16	28	48	57	61	38	275	11%	9 247	49%
Gás Natural - Cogeração	6	6	6	6	6	6	6	42	-38%	1 628	-38%
Outra Térmica	1	1	1	1	1	1	1	5	-6%	123	-21%
<b>Saldo Importador</b>	<b>39</b>	<b>25</b>	<b>31</b>	<b>33</b>	<b>32</b>	<b>24</b>	<b>42</b>	<b>226</b>	<b>-5%</b>	<b>7 541</b>	<b>251%</b>
Importação (Comercial)	40	32	37	35	35	27	46	251	0%	8 930	67%
Exportação (Comercial)	1	6	6	2	2	3	4	24	93%	1 392	-57%
<b>Produção por Bombagem</b>	<b>5</b>	<b>4</b>	<b>6</b>	<b>4</b>	<b>4</b>	<b>2</b>	<b>3</b>	<b>29</b>	<b>28%</b>	<b>1 312</b>	<b>29%</b>
<b>Consumo em Bombagem</b>	<b>5</b>	<b>7</b>	<b>1</b>	<b>3</b>	<b>5</b>	<b>5</b>	<b>5</b>	<b>31</b>	<b>83%</b>	<b>1 785</b>	<b>42%</b>

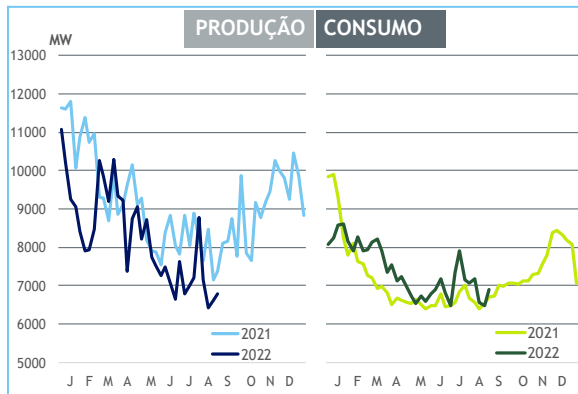
POTÊNCIA MÁXIMA [MW]

SEMANA 34

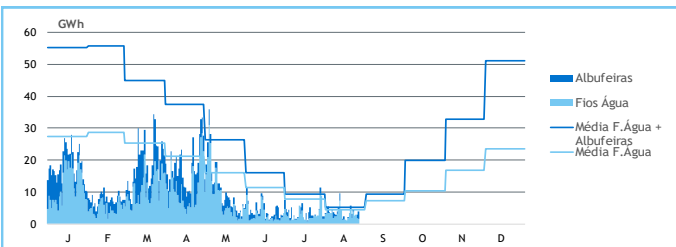
ANO

	2022	22-21	2022	22/21
<b>CONSUMO</b>	<b>6 897</b>	<b>199</b>	<b>8 595</b>	<b>-13%</b>
<b>PRODUÇÃO</b>	<b>6 780</b>	<b>-587</b>	<b>11 082</b>	<b>-6%</b>
Hídrica	2 911	-456	4 710	-17%
Mini-Hídrica	29	-13	249	-34%
Eólica	2 457	-33	4 785	2%
Biomassa	429	0	458	4%
Fotovoltaica	1 256	379	1 262	41%
Ondas	-	-	-	-
Gás Natural - Ciclo Combinado	2 856	28	3 168	-15%
Gás Natural - Cogeração	288	-206	427	-36%
Outra Térmica	30	-3	32	-8%
Importação	3 221	-63	4 799	5%
Exportação	465	-858	3 658	-6%

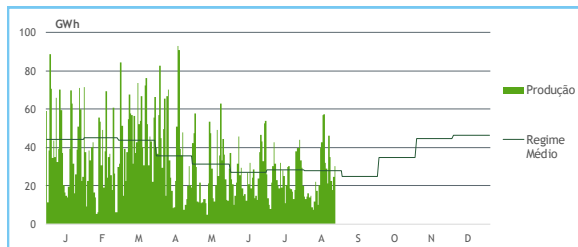
PONTAS SEMANAIS



AFLUÊNCIAS DIÁRIAS



EÓLICA DIÁRIA



HIDRAULICIDADE [GWh]

	sab	dom	2ª f	3ª f	4ª f	5ª f	6ª f	Total
<b>AFLUÊNCIA</b>	<b>6</b>	<b>3</b>	<b>4</b>	<b>2</b>	<b>2</b>	<b>3</b>	<b>4</b>	<b>24</b>
Fios de Água	4	2	4	3	3	2	2	19
Albufeiras	1	1	1	0	-1	1	2	5
<b>DESCARREGAMENTOS</b>	<b>0</b>	<b>0</b>	<b>0</b>	<b>0</b>	<b>0</b>	<b>0</b>	<b>0</b>	<b>1</b>
<b>ARMAZENAMENTO</b>	<b>861</b>	<b>860</b>	<b>851</b>	<b>844</b>	<b>842</b>	<b>844</b>	<b>845</b>	

ARMAZENAMENTO

