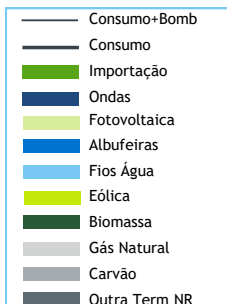


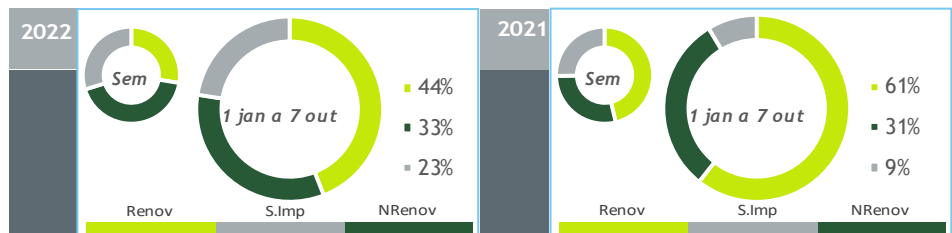
valores provisórios



BALANÇO DE PRODUÇÃO

01 OUT a 07 OUT

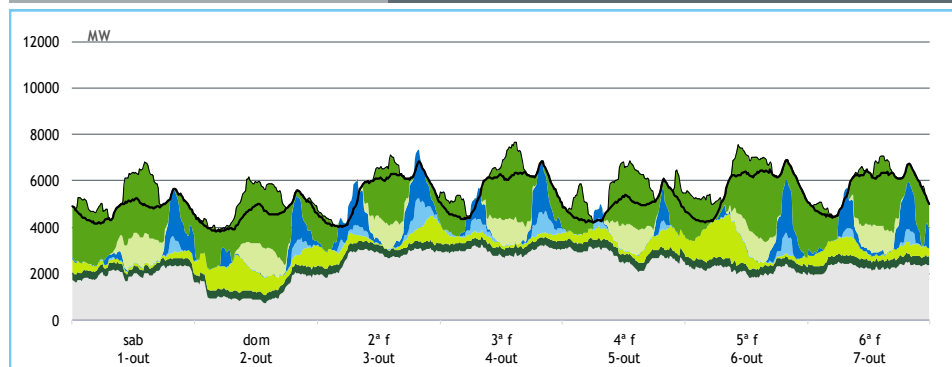
[GWh]	SEMANA 40		ANO	
	2022	22-21	2022	22/21
CONSUMO	910	25	38 591	2.8%
<i>corrigido temperatura</i>	880	-5	38 587	2.4%
PRODUÇÃO TOTAL	679	-37	31 903	-11%
TÉRMICA	446	121	15 727	10%
HIDRÁULICA	92	-51	5 055	-54%
EÓLICA	84	-128	8 963	-2%
FOTOVOLTAICA	58	21	2 157	56%
SALDO IMPORTADOR	270	42	8 826	171%
BOMBAGEM	40	-20	2 139	49%
POTÊNCIA MÁXIMA [MW]				
CONSUMO	6 911	-112	8 595	-13%
dia/mês/hora	06/10 19.45		26/01 19.30	
PRODUÇÃO	7 347	-490	11 082	-6%
dia/mês/hora	03/10 19.45		05/01 17.45	



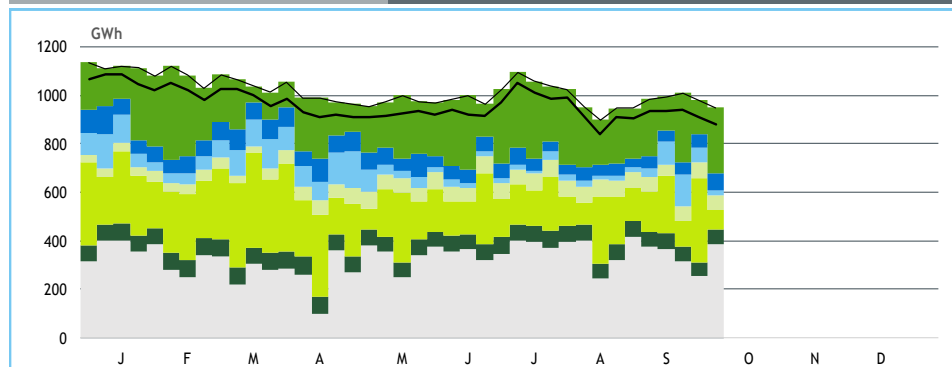
HIDRAULICIDADE

AFLUÊNCIA SEMANAL [GWh]	2022	2021	Regime Médio
TOTAL	51	74	152
FIOS DE ÁGUA	19	44	72
ALBUFEIRAS	30	25	67
MINI-HÍDRICAS (produção)	2	4	13
ARMAZENAMENTO [GWh (% do máximo)]	855 (27%)	1 629 (51%)	1 654 (52%)

DIAGRAMAS DE CARGA



REPARTIÇÃO DA PRODUÇÃO



Valores referidos à Produção líquida

PRODUÇÃO [GWh]

SEMANA 40

ANO

	sab	dom	2ª f	3ª f	4ª f	5ª f	6ª f	2022	22/21	2022	22/21
<b>CONSUMO</b>	<b>122</b>	<b>113</b>	<b>134</b>	<b>138</b>	<b>125</b>	<b>142</b>	<b>137</b>	<b>910</b>	<b>2.8%</b>	<b>38 591</b>	<b>2.8%</b>
<b>Produção Renovável</b>	<b>28</b>	<b>44</b>	<b>39</b>	<b>31</b>	<b>32</b>	<b>41</b>	<b>37</b>	<b>250</b>	<b>-40%</b>	<b>17 277</b>	<b>-25%</b>
Albufeiras	3	5	7	2	2	3	7	29	-46%	1 117	-69%
Fios de Água	1	2	5	5	1	2	2	19	-57%	2 051	-62%
Mini Hídricas	0	0	0	0	0	0	0	2	-52%	377	-55%
Eólica	5	20	10	6	11	19	12	84	-61%	8 963	-2%
Biomassa	8	8	8	8	9	9	9	59	-13%	2 612	-1%
Fotovoltaica	10	9	7	8	8	8	8	58	56%	2 157	56%
Ondas	-	-	-	-	-	-	-	-	-	-	-
<b>Produção não Renovável</b>	<b>48</b>	<b>30</b>	<b>65</b>	<b>71</b>	<b>66</b>	<b>52</b>	<b>55</b>	<b>387</b>	<b>50%</b>	<b>13 115</b>	<b>13%</b>
Gás Natural - Ciclo Combinado	42	23	58	64	58	44	47	335	81%	11 075	41%
Gás Natural - Cogeração	6	6	7	7	7	7	8	49	-18%	1 894	-37%
Outra Térmica	0	0	1	1	1	1	1	4	-20%	147	-20%
<b>Saldo Importador</b>	<b>47</b>	<b>44</b>	<b>21</b>	<b>34</b>	<b>35</b>	<b>50</b>	<b>41</b>	<b>270</b>	<b>18%</b>	<b>8 826</b>	<b>171%</b>
Importação (Comercial)	51	50	26	37	40	53	46	304	10%	10 432	56%
Exportação (Comercial)	5	7	5	3	5	4	6	34	-28%	1 609	-53%
<b>Produção por Bombagem</b>	<b>6</b>	<b>3</b>	<b>10</b>	<b>9</b>	<b>2</b>	<b>6</b>	<b>7</b>	<b>42</b>	<b>3%</b>	<b>1 511</b>	<b>31%</b>
<b>Consumo em Bombagem</b>	<b>7</b>	<b>8</b>	<b>1</b>	<b>6</b>	<b>10</b>	<b>5</b>	<b>3</b>	<b>40</b>	<b>-33%</b>	<b>2 139</b>	<b>49%</b>

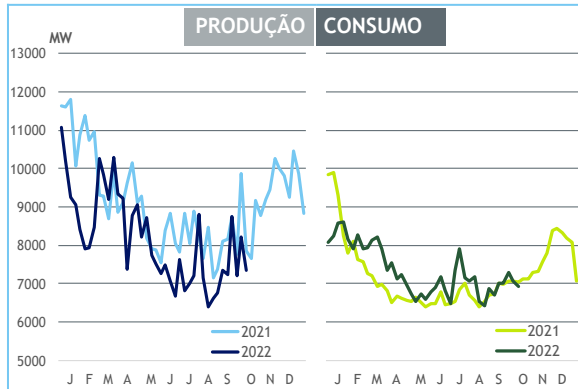
POTÊNCIA MÁXIMA [MW]

SEMANA 40

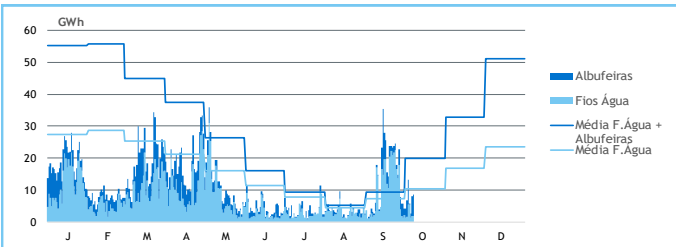
ANO

	2022	22-21	2022	22/21
<b>CONSUMO</b>	<b>6 911</b>	<b>-112</b>	<b>8 595</b>	<b>-13%</b>
<b>PRODUÇÃO</b>	<b>7 347</b>	<b>-490</b>	<b>11 082</b>	<b>-6%</b>
Hídrica	3 361	-554	4 710	-17%
Mini-Hídrica	39	-31	249	-34%
Eólica	1 880	-2 157	4 785	2%
Biomassa	377	-61	458	4%
Fotovoltaica	1 292	468	1 318	47%
Ondas	-	-	-	-
Gás Natural - Ciclo Combinado	2 921	143	3 168	-15%
Gás Natural - Cogeração	361	-99	427	-36%
Outra Térmica	25	-8	32	-8%
Importação	3 650	-384	4 799	5%
Exportação	1 061	-1 206	3 658	-6%

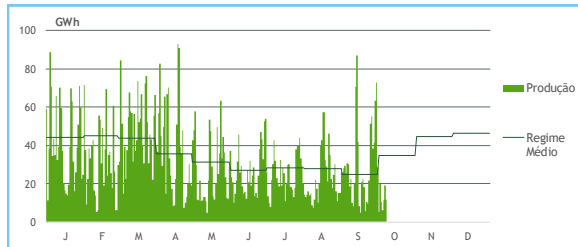
PONTAS SEMANAIS



AFLUÊNCIAS DIÁRIAS



EÓLICA DIÁRIA



HIDRAULICIDADE [GWh]

	sab	dom	2ª f	3ª f	4ª f	5ª f	6ª f	Total
<b>AFLUÊNCIA</b>	<b>4</b>	<b>7</b>	<b>13</b>	<b>6</b>	<b>3</b>	<b>8</b>	<b>9</b>	<b>49</b>
Fios de Água	1	2	5	6	1	2	2	19
Albufeiras	3	5	8	0	1	6	7	30
<b>DESCARREGAMENTOS</b>	<b>0</b>	<b>0</b>	<b>0</b>	<b>0</b>	<b>0</b>	<b>0</b>	<b>0</b>	<b>1</b>
<b>ARMAZENAMENTO</b>	<b>866</b>	<b>869</b>	<b>860</b>	<b>854</b>	<b>859</b>	<b>859</b>	<b>855</b>	

ARMAZENAMENTO

