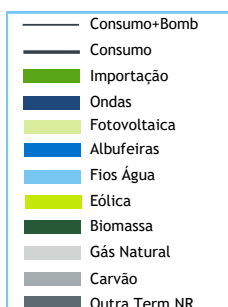


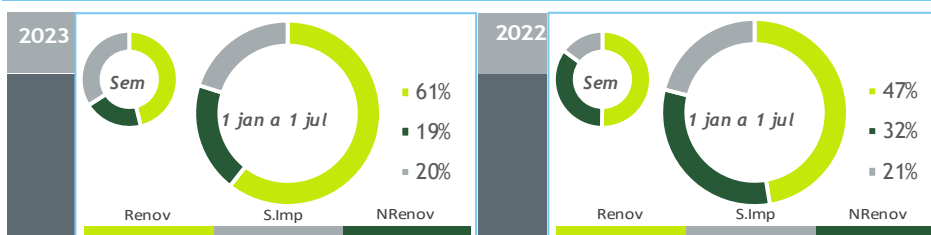
valores provisórios



BALANÇO DE PRODUÇÃO

25 JUN a 01 JUL

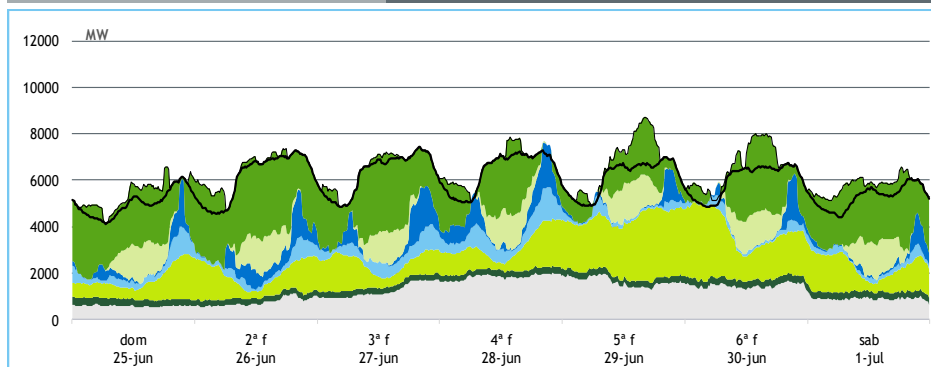
[GWh]	SEMANA 26		ANO	
	2023	23-22	2023	23/22
CONSUMO	989	74	25 364	-0.1%
<i>corrigido temperatura</i>	957	29	25 451	-0.2%
PRODUÇÃO TOTAL	704	-123	21 949	3%
TÉRMICA	249	-135	6 492	-34%
HIDRÁULICA	129	52	7 248	90%
EÓLICA	234	-58	6 409	-1%
FOTOVOLTAICA	93	19	1 799	43%
SALDO IMPORTADOR	346	210	5 180	-4%
BOMBAGEM	61	13	1 765	24%
POTÊNCIA MÁXIMA [MW]				
CONSUMO	7 428	956	9 363	9%
dia/mês/hora	27/06 19.45		26/01 19.45	
PRODUÇÃO	7 681	71	11 544	4%
dia/mês/hora	28/06 20.15		08/02 19.30	



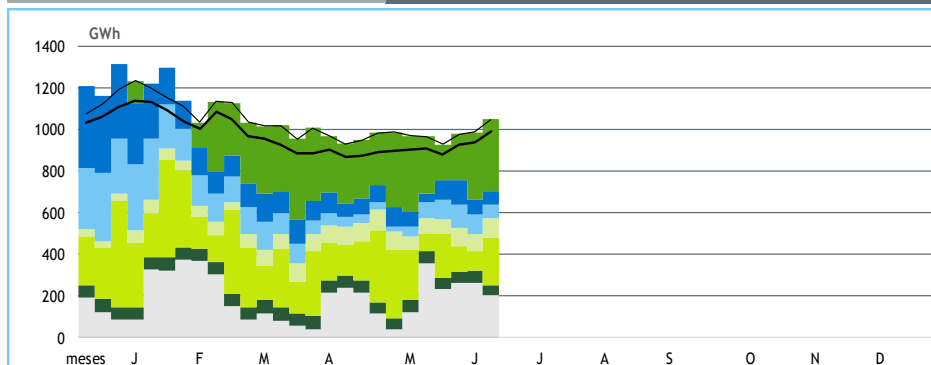
HIDRAULICIDADE

AFLUÊNCIA SEMANAL [GWh]	2023	2022	Regime Médio
TOTAL	71	24	118
FIOS DE ÁGUA	55	16	76
ALBUFEIRAS	7	3	31
MINI-HÍDRICAS (produção)	9	5	12
ARMAZENAMENTO [GWh (% do máximo)]	2 518 (78%)	996 (31%)	2 189 (68%)

DIAGRAMAS DE CARGA



REPARTIÇÃO DA PRODUÇÃO



Valores referidos à Produção líquida

PRODUÇÃO [GWh]

SEMANA 26

ANO

	dom	2ª f	3ª f	4ª f	5ª f	6ª f	sab	2023	23/22	2023	23/22
CONSUMO	120	147	151	153	147	144	127	989	8.1%	25 364	-0.1%
Produção Renovável	54	58	64	73	88	77	54	469	2%	15 620	28%
Albufeiras	1	6	10	11	2	1	1	32	353%	2 400	201%
Fios de Água	9	6	11	15	4	4	4	55	251%	2 845	83%
Mini Hídricas	1	1	1	1	1	1	1	9	86%	648	93%
Eólica	21	24	24	26	60	51	28	234	-20%	6 409	-1%
Biomassa	7	6	6	7	7	7	7	47	-27%	1 518	-12%
Fotovoltaica	14	14	12	13	14	13	13	93	26%	1 799	43%
Ondas	-	-	-	-	-	-	-	-	-	-	-
Produção não Renovável	14	18	30	44	39	35	21	201	-37%	4 974	-39%
Gás Natural - Ciclo Combinado	8	10	21	36	31	27	15	148	-44%	3 870	-43%
Gás Natural - Cogeração	5	7	8	8	7	7	5	49	-11%	1 000	-21%
Outra Térmica	1	1	1	1	1	1	1	5	124%	104	25%
Saldo Importador	56	70	57	37	29	39	57	346	155%	5 180	-4%
Importação (Comercial)	57	72	58	40	33	41	59	359	94%	6 823	3%
Exportação (Comercial)	1	2	1	3	4	2	2	14	-72%	1 650	34%
Produção por Bombagem	6	8	3	4	3	5	5	34	-32%	1 355	21%
Consumo em Bombagem	9	7	3	5	13	13	11	61	28%	1 765	24%

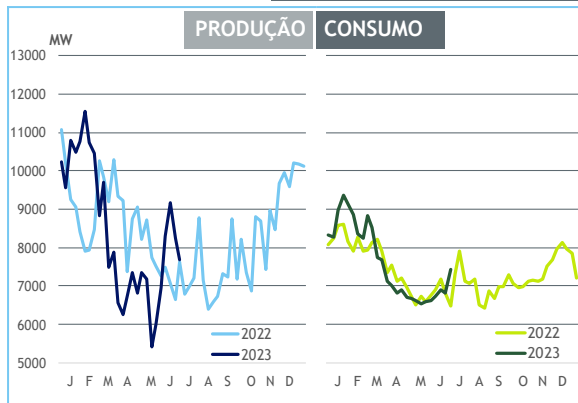
POTÊNCIA MÁXIMA [MW]

SEMANA 26

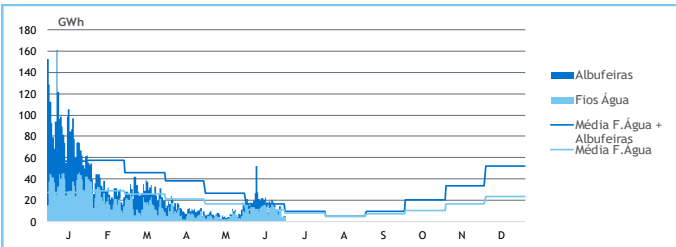
ANO

	2023	23-22	2023	23/22
CONSUMO	7 428	956	9 363	9%
PRODUÇÃO	7 681	71	11 544	4%
Hídrica	3 301	1 247	6 232	32%
Mini-Hídrica	131	72	372	50%
Eólica	3 294	193	4 773	0%
Biomassa	340	-90	411	-10%
Fotovoltaica	1 595	365	1 659	35%
Ondas	-	-	-	-
Gás Natural - Ciclo Combinado	1 664	-751	3 101	-2%
Gás Natural - Cogeração	378	5	394	-7%
Outra Térmica	30	1	31	5%
Importação	3 469	743	4 669	-3%
Exportação	694	-1 995	3 450	-6%

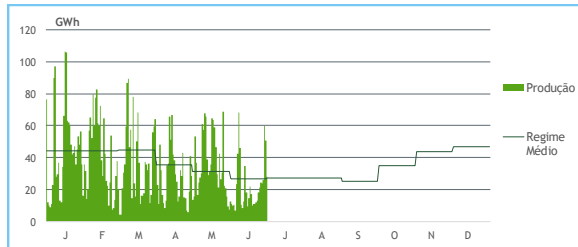
PONTAS SEMANAIS



AFLUÊNCIAS DIÁRIAS



EÓLICA DIÁRIA



HIDRAULICIDADE [GWh]

	dom	2ª f	3ª f	4ª f	5ª f	6ª f	sab	Total
AFLUÊNCIA	11	9	14	15	4	5	4	62
Fios de Água	9	7	12	15	4	4	4	55
Albufeiras	1	3	2	0	-1	1	0	7
DESCARREGAMENTOS	0	0	0	0	0	0	0	3
ARMAZENAMENTO	2 534	2 528	2 519	2 507	2 511	2 515	2 518	

ARMAZENAMENTO

