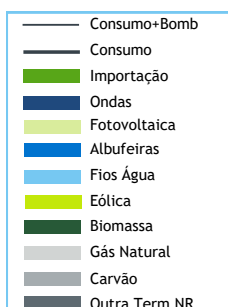


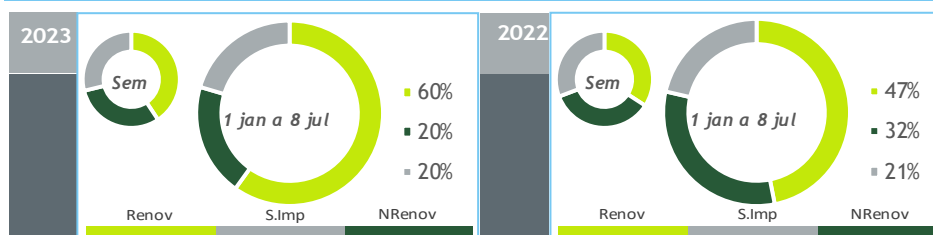
valores provisórios



#### BALANÇO DE PRODUÇÃO

02 JUL a 08 JUL

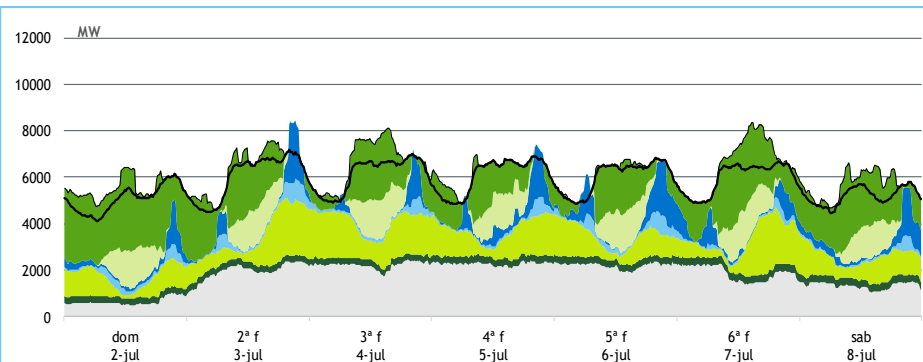
[GWh]	SEMANA 27		ANO	
	2023	23-22	2023	23/22
CONSUMO	972	0	26 341	0.0%
<i>corrigido temperatura</i>	956	-8	26 410	-0.2%
PRODUÇÃO TOTAL	747	29	22 700	3%
TÉRMICA	351	-64	6 844	-33%
HIDRÁULICA	106	27	7 355	89%
EÓLICA	191	34	6 600	-1%
FOTOVOLTAICA	98	31	1 901	43%
SALDO IMPORTADOR	282	-21	5 463	-4%
BOMBAGEM	58	7	1 822	23%
POTÊNCIA MÁXIMA [MW]				
CONSUMO	7 180	-143	9 363	9%
dia/mês/hora	03/07 20.00		26/01 19.45	
PRODUÇÃO	8 419	1631	11 544	4%
dia/mês/hora	03/07 21.15		08/02 19.30	



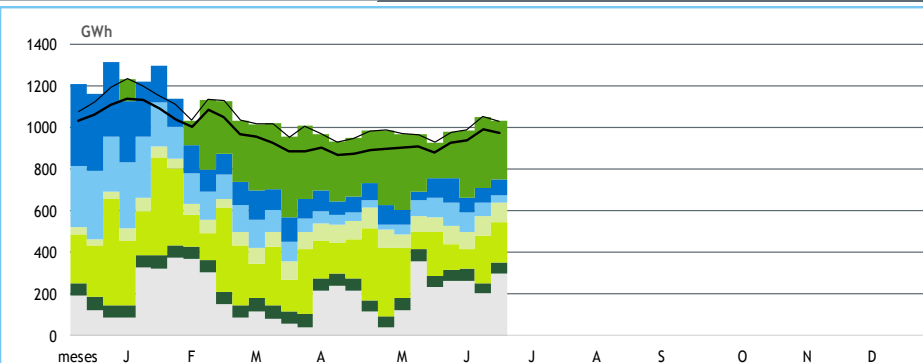
#### HIDRAULICIDADE

AFLUÊNCIA SEMANAL [GWh]	2023	2022	Regime Médio
TOTAL	37	20	71
FIOS DE ÁGUA	27	15	55
ALBUFEIRAS	3	1	10
MINI-HÍDRICAS (produção)	7	4	5
ARMAZENAMENTO [GWh (% do máximo)]	2 492 (77%)	975 (31%)	2 146 (67%)

#### DIAGRAMAS DE CARGA



#### REPARTIÇÃO DA PRODUÇÃO



Valores referidos à Produção líquida

PRODUÇÃO [GWh]

SEMANA 27

ANO

	dom	2ª f	3ª f	4ª f	5ª f	6ª f	sab	2023	23/22	2023	23/22
<b>CONSUMO</b>	<b>122</b>	<b>145</b>	<b>147</b>	<b>146</b>	<b>145</b>	<b>143</b>	<b>125</b>	<b>972</b>	<b>0.0%</b>	<b>26 341</b>	<b>0.0%</b>
<b>Produção Renovável</b>	<b>49</b>	<b>61</b>	<b>67</b>	<b>59</b>	<b>60</b>	<b>55</b>	<b>47</b>	<b>399</b>	<b>18%</b>	<b>16 023</b>	<b>28%</b>
Albufeiras	3	4	2	6	8	1	0	23	-6%	2 423	195%
Fios de Água	4	6	4	3	6	2	2	27	84%	2 872	83%
Mini Hídricas	1	1	1	1	1	1	1	7	81%	656	93%
Eólica	20	29	39	28	24	28	23	191	22%	6 600	-1%
Biomassa	7	7	7	8	7	8	8	52	-24%	1 570	-13%
Fotovoltaica	14	14	15	13	14	15	13	98	45%	1 901	43%
Ondas	-	-	-	-	-	-	-	-	-	-	-
<b>Produção não Renovável</b>	<b>15</b>	<b>47</b>	<b>53</b>	<b>54</b>	<b>53</b>	<b>45</b>	<b>32</b>	<b>299</b>	<b>-14%</b>	<b>5 274</b>	<b>-38%</b>
Gás Natural - Ciclo Combinado	9	39	45	45	44	38	27	247	-17%	4 116	-42%
Gás Natural - Cogeração	5	7	8	8	8	7	5	48	5%	1 048	-19%
Outra Térmica	1	1	1	1	1	1	1	5	5%	109	24%
<b>Saldo Importador</b>	<b>65</b>	<b>38</b>	<b>33</b>	<b>29</b>	<b>25</b>	<b>47</b>	<b>45</b>	<b>282</b>	<b>-7%</b>	<b>5 463</b>	<b>-4%</b>
Importação (Comercial)	65	42	36	35	31	49	48	306	-3%	7 129	3%
Exportação (Comercial)	1	5	2	6	6	2	3	25	120%	1 674	35%
<b>Produção por Bombagem</b>	<b>4</b>	<b>6</b>	<b>4</b>	<b>7</b>	<b>7</b>	<b>9</b>	<b>11</b>	<b>49</b>	<b>38%</b>	<b>1 404</b>	<b>21%</b>
<b>Consumo em Bombagem</b>	<b>11</b>	<b>6</b>	<b>11</b>	<b>4</b>	<b>1</b>	<b>13</b>	<b>11</b>	<b>58</b>	<b>14%</b>	<b>1 822</b>	<b>23%</b>

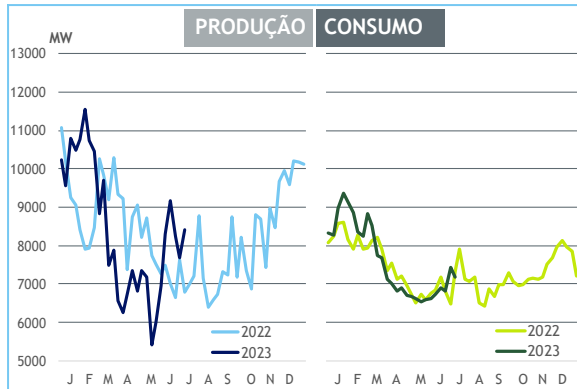
POTÊNCIA MÁXIMA [MW]

SEMANA 27

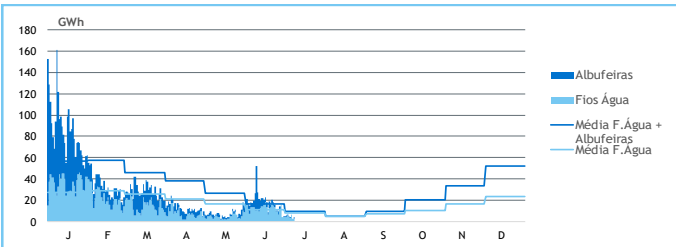
ANO

	2023	23-22	2023	23/22
<b>CONSUMO</b>	<b>7 180</b>	<b>-143</b>	<b>9 363</b>	<b>9%</b>
<b>PRODUÇÃO</b>	<b>8 419</b>	<b>1 631</b>	<b>11 544</b>	<b>4%</b>
Hídrica	3 403	263	6 232	32%
Mini-Hídrica	99	51	372	50%
Eólica	2 544	-501	4 773	0%
Biomassa	343	-107	411	-10%
Fotovoltaica	1 689	516	1 689	37%
Ondas	-	-	-	-
Gás Natural - Ciclo Combinado	2 054	-329	3 101	-2%
Gás Natural - Cogeração	377	4	394	-7%
Outra Térmica	30	1	31	5%
Importação	3 577	134	4 669	-3%
Exportação	1 414	711	3 450	-6%

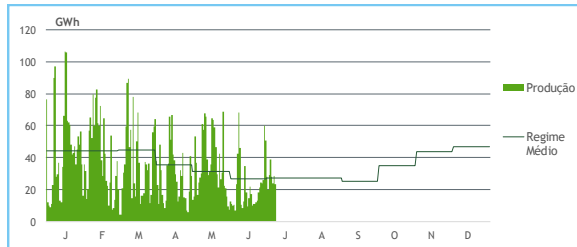
PONTAS SEMANAIS



AFLUÊNCIAS DIÁRIAS



EÓLICA DIÁRIA



HIDRAULICIDADE [GWh]

	dom	2ª f	3ª f	4ª f	5ª f	6ª f	sab	Total
<b>AFLUÊNCIA</b>	<b>5</b>	<b>6</b>	<b>4</b>	<b>4</b>	<b>5</b>	<b>1</b>	<b>4</b>	<b>30</b>
Fios de Água	4	6	4	3	6	2	2	27
Albufeiras	2	0	0	1	-1	-1	2	3
<b>DESCARREGAMENTOS</b>	<b>0</b>	<b>0</b>	<b>0</b>	<b>0</b>	<b>0</b>	<b>0</b>	<b>0</b>	<b>2</b>
<b>ARMAZENAMENTO</b>	<b>2 521</b>	<b>2 516</b>	<b>2 520</b>	<b>2 510</b>	<b>2 494</b>	<b>2 493</b>	<b>2 492</b>	

ARMAZENAMENTO

